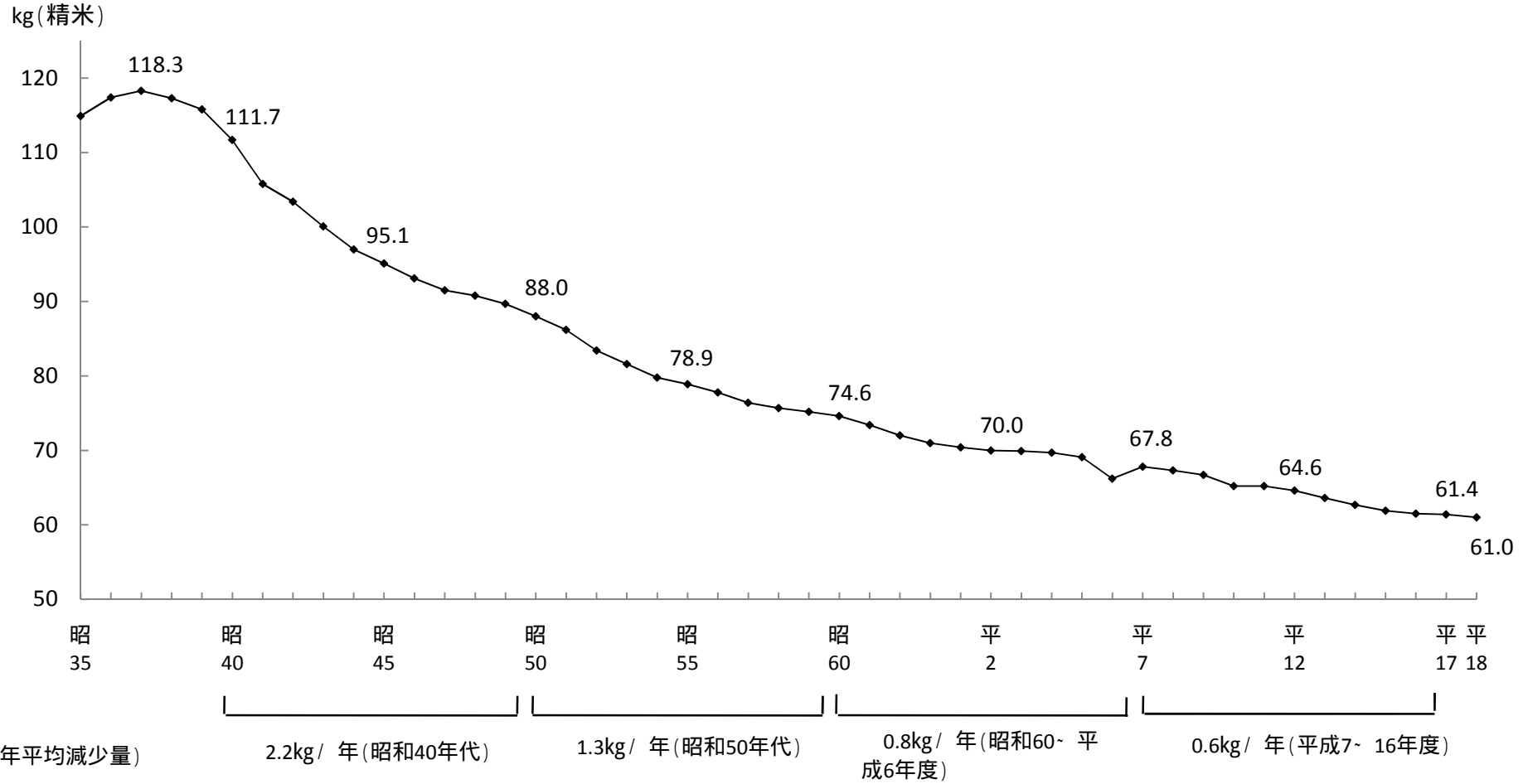


米の消費量の推移（1人1年当たり供給量）

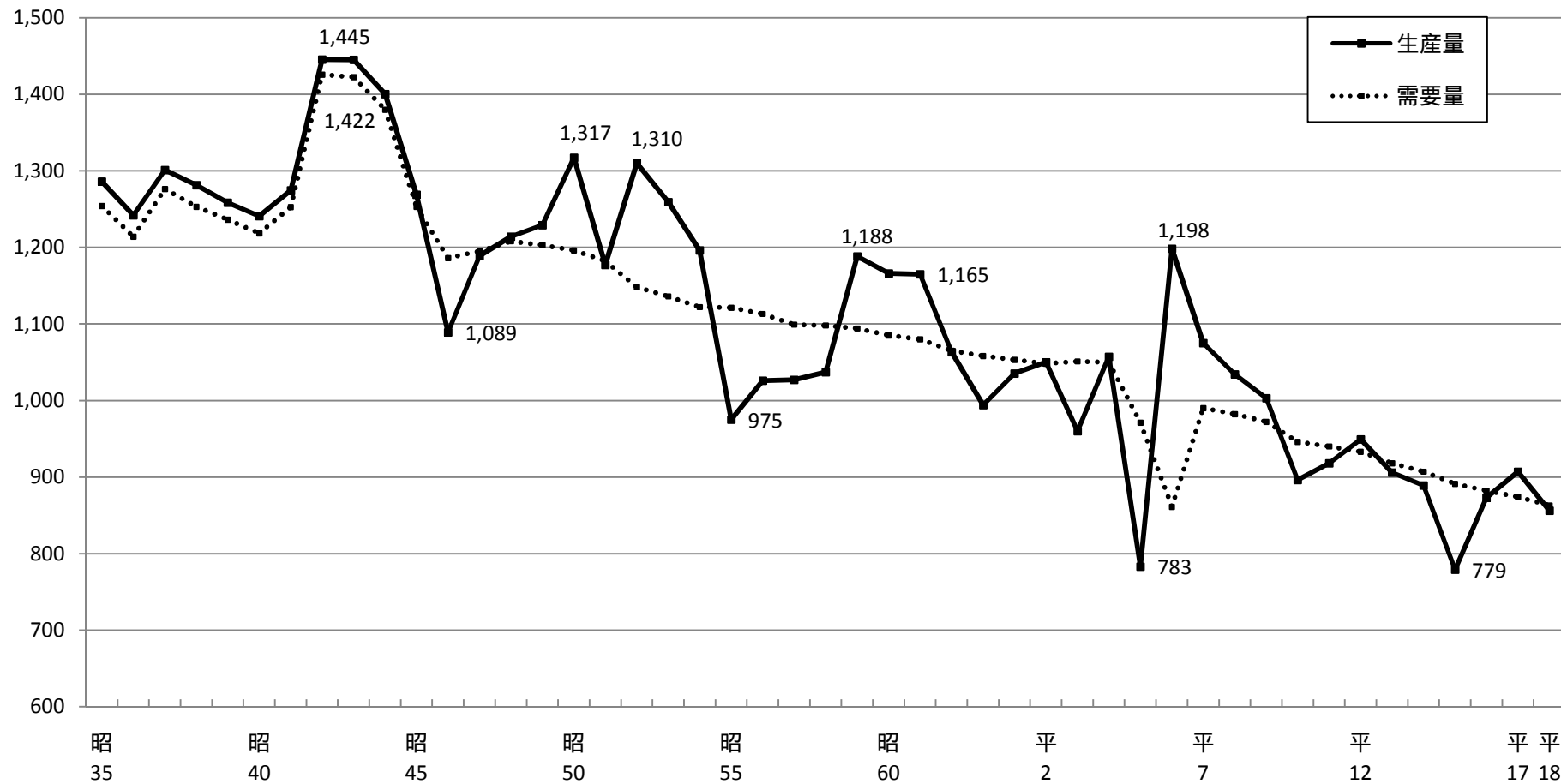


資料：農林水産省「食料需給表」

注：年間の国内の食料消費用として仕向けられた数量を総人口で除した値であり、飼料用、種子用、加工用（酒類、みそ等）の米は含まない。なお、加工米飯、もち、米菓、米穀粉は含んでいる。

米の生産量と需要量の推移

(万トン)



資料：農林水産省「水稻の作付面積及び予想収穫量」、「食料需給表」